



Wissenswertes rund um den Vakuumheber Kombi 7411-DS7 / 7411-DS7Z

Sie benötigen für diese Seiten einen aktiven Internet-Zugang.

Zu den einzelnen Themen finden Sie Links zu Fotos und Videos, wo Sie weitere Informationen erhalten.

Wir geben Ihnen hiermit ein kleines Wissensverzeichnis in die Hand.

Sie suchen etwas?

Dann blicken Sie kurz in dies Verzeichnis und wenn Sie das Passende gefunden haben, klicken Sie auf das Foto oder die Klick-Aufforderung und schon erhalten Sie die betreffende Information.

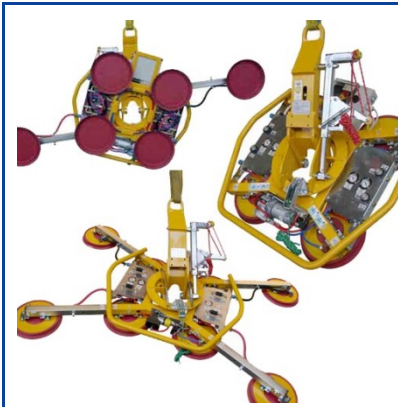
Kleine Datei mit großem Informationsgehalt!

Sollten Sie Anregungen oder einen Themenwunsch haben, der behandelt werden sollte, lassen Sie es uns wissen. Wir versuchen dann, in einer weiteren Version, dieses Thema zu behandeln.

Welche Themen finden Sie in diesem Wissensverzeichnis?

- Wie ist der Vakuumheber zu bedienen und welche Ausführungen gibt es
- Beispiele aus der Anwendung des Vakuumhebers
- Zubehör zum Kombi 7411-DS7 / 7411-DS7Z
- Tipps und Hinweise

Bedienung / Ausführung

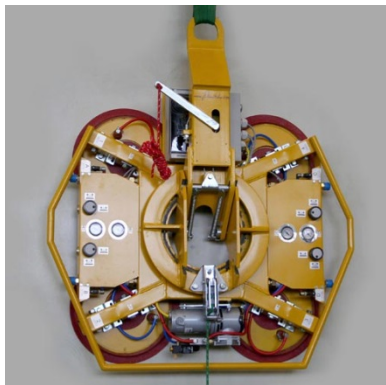


Für GGR-UNIC haben wir den Vakuümheber 7411-DS7Z entsprechend ihrer Wünsche angepasst.

Wie funktioniert der Vakuümheber Kombi 7411-DS7Z?

Es werden ein paar grundlegende Dinge in diesem Video erklärt.

Video dazu! [Klicken Sie hier!](#)

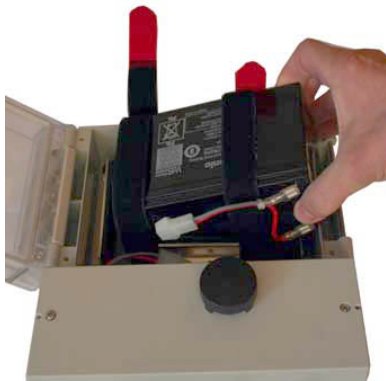


So wird der Vakuümheber Kombi 7411-DS7, vor seiner Auslieferung an Sie, geprüft.

Wie wird der Vakuümheber vor seiner Auslieferung bei der Pannkoke Flachglastechnik GmbH getestet?

Sie erhalten einen kleinen Einblick in unseren Prüfablauf.

Video dazu! [Klicken Sie hier!](#)



So wechseln Sie die wieder aufladbare Batterie bei dem Gerät!

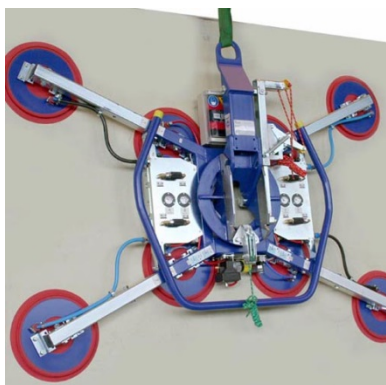
Der Batterie-Wechsel erfolgt in einer einfachen und schnellen Weise.

Wir zeigen Ihnen den Wechsel in Einzelbildfolge.

Länger als eine Minute dauert der ganze Vorgang nicht, dann können Sie weiter arbeiten.

Deshalb ist das Schnell-Wechsel-System viel einfacher und schneller, als ein System mit eingebautem Netzteil, das dann erst wieder aufgeladen werden muss.

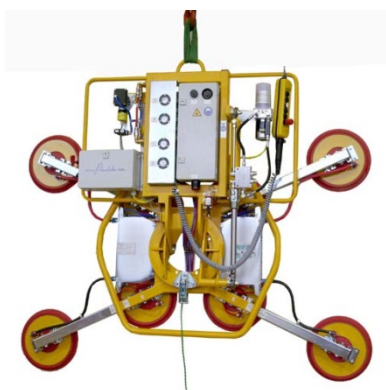
Video dazu! [Klicken Sie hier!](#)



**Auch das ist möglich:
Ihr Vakuumheber Kombi 7411-DS7Z
in Ihrer Sonderfarbe**

Für Firma Mews & Sohn in Lübeck haben wir das Gerät in Ihrer Firmen-Farbe angefertigt.

Mehr Fotos? [Klicken Sie hier!](#)



**Sie benötigen kraftbetriebenes Schwenken
für das Vakuumhebergerät Kombi 7411-DS7?**

**Dann heißt dieses Vakuumhebergerät
Kombi 7441-DS7.**

Hier können Sie die Funktionen eines solchen Vakuumhebers im Film sehen.

Video dazu! [Klicken Sie hier!](#)

Beispiele aus der Anwendung

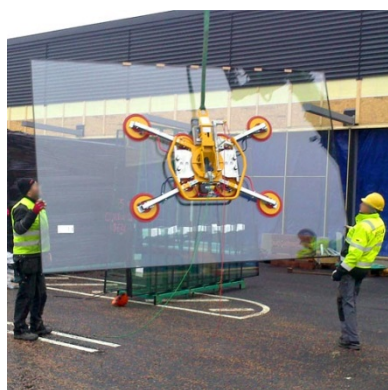
	<p>So wird der <u>Vakuumheber Kombi 7411-DS7</u> bei der <u>NR Metallbau GmbH</u> eingesetzt.</p> <p>In der Fensterfertigung bei NR Metallbau GmbH in Straelen schwört man auf den Vakuumheber 7411-DS7, da sich die größeren Elemente ganz leicht bewegen lassen.</p> <p>Allerdings könnte innerbetrieblich auch die 1-Kreis-Version Kombi 7011-DS7 verwendet werden.</p> <p>Mehr Fotos? Klicken Sie hier!</p>
	<p>Die <u>GPM - Glas-Paneel-Montage GmbH</u> setzt auch auf den <u>Vakuumheber Kombi 7411-DS7Z</u>.</p> <p>Der Vakuumheber Kombi 7411-DS7Z im Baustelleneinsatz. Die GPM – Glas-Paneel-Montage GmbH aus Bad Sülze zeigt wie es gemacht wird.</p> <p>Wie bewegt sich der Vakuumheber Kombi 7411-DS7Z zwischen Gerüst und Baukörper?</p> <p>Video dazu! Klicken Sie hier!</p>
	<p>Die <u>Robert Odermatt & Partner GmbH</u> hat sich ihr <u>Vakuumhebegerät Kombi 7411-DS7Z</u> in einer Sonderfarbe gewünscht.</p> <p>Die Robert Odermatt & Partner GmbH aus Horw / Schweiz setzt das Vakuumhebegerät Kombi 7411-DS7Z ein.</p> <p>Die Schweizer waren die Ersten, die sich den abgewinkelten Verlängerungssatz 7003-VLDS7W wünschten.</p> <p>Mehr Fotos? Klicken Sie hier!</p>



Der Vakuumheber Kombi 7411-DS7Z im Einsatz bei Firma LORETTI SA.

So wird der Vakuumheber Kombi 7411-DS7Z von der Firma LORETTI SA aus Carouge / Schweiz eingesetzt.

Mehr Fotos? [Klicken Sie hier!](#)



Auch die Nordmarkens Fasader AB hat den Vakuumheber Kombi 7411-DS7Z in ihr Herz geschlossen.

Auch in Europas Norden wird auf den Vakuumheber Kombi 7411-DS7Z gesetzt.

Die Firma Nordmarkens Fasader AB Töcksfors / Schweden setzt das Gerät schon seit Jahren ein.

Mehr Fotos? [Klicken Sie hier!](#)

Zubehör

	<p>Problemlöser für rechtwinklige, schmale und längere Formate,</p> <p>der <u>abgewinkelte Verlängerungssatz 7003-VLDS7W</u></p> <p>Mit dem abgewinkelten Verlängerungssatz 7003-VLDS7W zum Kombi 7411-DS7 / 7411-DS7Z erhalten Sie die Möglichkeit, das Gerät auf einer Fläche von 900 x 2050 mm anzusetzen.</p> <p>Mehr Fotos? Klicken Sie hier!</p>
	<p>Eine wirklich niedrige Aufhänge-Möglichkeit für das Kombi 7411-DS7.</p> <p>Die <u>kurze Aufhängeöse 7003-KA4&6</u></p> <p>Mit der kurzen Aufhängeöse haben Sie einen Aufhängepunkt, der nur ca. 250 mm außerhalb des Mittelpunktes liegt.</p> <p>Mehr Fotos? Klicken Sie hier!</p>
	<p>Sie benötigen eine kostengünstige Lösung für eine Schrägverglasung oder Verglasung unter einem Vorsprung?</p> <p>Die <u>Gegengewichts-Einheit Balance 18</u></p> <p>Mit der <u>Gegengewichts-Einheit Balance 18</u> kann jedes angepasste Kombi 7411-DS7 oder 7411-DS7Z Verglasungsarbeiten bis zu 400 kg unter einem 75 cm Überstand durchführen. Auch Schrägverglasung bis +/- 45 Grad können in die Tat umgesetzt werden.</p> <p>Eine Lösung für den kleinen Geldbeutel.</p> <p>Video dazu! Klicken Sie hier!</p>



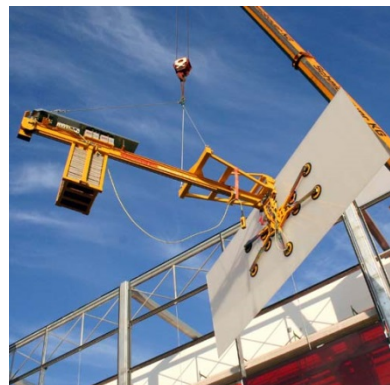
Sie wünschen eine Profi-Lösung für eine Schrägverglasung oder Verglasung unter einem Vorsprung.

Die Gegengewichts-Einheit Balance 17

Mit der [Gegengewichts-Einheit Balance 17](#) kann jedes angepasste Kombi 7411-DS7 oder 7411-DS7Z Verglasungsarbeiten bis zu 750 kg unter einem 170 cm Überstand durchführen. Auch Schrägverglasungen bis +/- 8 Grad können in die Tat umgesetzt werden. Das elektrisch verfahrbare Gegengewicht lässt sich feinfühlig steuern.

Video dazu! [Klicken Sie hier!](#)

Mehr Fotos? [Klicken Sie hier!](#)



Oder lieber die Power-Lösung für Verglasungen unter Vorsprüngen oder eine Schrägverglasung?

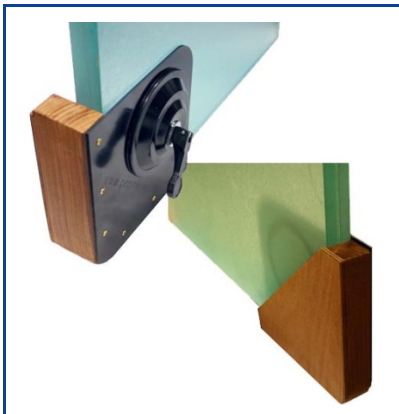
Wir haben bereits sehr viele unterschiedliche Lösungen mit der [Gegengewichts-Einheit Balance](#) umgesetzt.

Auch für das Kombi 7411-DS7 finden wir die beste Lösung für Ihre Problemstellung.

Sprechen Sie mit uns oder schreiben Sie eine kurze Mail mit Ihrer Aufgabenstellung an info@pannkoke.de.

Kleine Diashow über verschiedene Lösungen mit einer Gegengewichts-Einheit: [Klicken Sie hier!](#)

Tipps / Hinweise

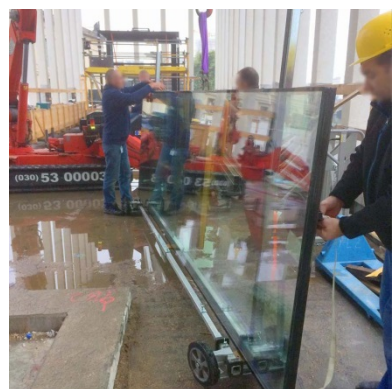


Der Schutz von Glasscheiben beim Transport - mit dem Eckschuh kein Problem.

Ecken von Glasscheiben reagieren empfindlich auf Stöße gegen Stein, Beton oder Stahl.

Um kurz vor dem Einbau eine Beschädigung der Glasscheiben zu vermeiden, können Eckschuhe vor dem Transport aufgesetzt werden. So ist die Glasscheibe geschützt, bis sie zum Einbauort gelangt.

Wollen Sie Fotos sehen? [Klicken Sie hier!](#)



Manchmal wird auch ein rollender Transport der Glasscheibe benötigt.

Hier die Lösung für bis zu 1000 kg Gewicht: der Lenkroller 496-090-2 / 496-120-2

Je nach Auflagenbreite können 90 oder 120 mm breite Elemente aufgenommen und sicher verfahren werden.

Klein im Transport - groß in der Tragfähigkeit.

Möchten Sie Einsatz-Fotos sehen? [Klicken Sie hier!](#)

Video ansehen? [Klicken Sie hier!](#)



Dieser Mobil-Kran kann Begeisterung auslösen.

Dieser kleine Mobil-Kran aus den Niederlanden kann bei vielen Vakuumheber-Einsätzen schon recht nützlich sein.

Fotos dazu ansehen? [Klicken Sie hier!](#)



Klein und sehr nützlich

Dieser kleine Mobil-Kran aus den Niederlanden kann bei vielen Vakuumheber-Einsätzen schon recht nützlich sein.

Möchten Sie dazu weitere Fotos sehen?

[Klicken Sie hier!](#)

Schulung



Möchten Sie mehr über den Umgang mit Ihrem Vakuumhebergerät Kombi 7411-DS7 erfahren?

Wir bieten Ihnen die Möglichkeit zur Schulung.

Wie die Schulung aussehen kann, zeigen wir in diesem Video.

Nach einem Unfall mit Personenschaden, haben wir diese Schulung bei einem Kunden durchgeführt.

Wir zeigen Ihnen einen kurzen Mitschnitt.

Video dazu! [Klicken Sie hier!](#)